



Lietošanas instrukcija

PRODUCER:
Salus Limited
6/F, Building 20E, Phase 3, Hong Kong
Science Park, 20 Science Park East Avenue,
Shatin, New Territories, Hong Kong

IMPORTER:
QL CONTROLS Sp. z o.o. Sp. k.
ul. Rolna 4, 43-262 Koblence



www.salus-controls.eu

SALUS Controls ietilpst Computime Group Limited sastāvā.

Saskaņā ar produktu atbilstības politiku SALUS Controls plc patur tiesības izmainīt specifikācijas, dizainu un ražošanu izmantotus materiālus.

Ievads

iT500 ir interneta temperatūras regulators ar centrālās apkures sistēmas temperatūras un karstā ūdens laika vadības iespēju. Jūs varat pārvaldīt savu apsildes vai dzesēšanas sistēmu ar speciālu aplikāciju iT500 Plus.

Īpašības:

- Iespēja kontrolēt temperatūru no jebkuras vietas ar internetu, izmantojot viedtālruni vai datoru
- Salasāms displejs ar apgaismojumu
- Papildu pogas
- Stabils bezvada signāls 868 MHz
- Trīs konfigurācijas iespējas:
 - viena apsildes zona
 - divas apsildes zonas (otras zonas darbībai ir nepieciešams papildu sensors iT300)
 - viena apsildes zona + karstais ūdens (laika iestatījumi)
- BRĪVDIENU režīms un enerģijas taupības režīms
- Bezmaksas* aplikācija iT500 Plus

*Aplikācija ir bezmaksas un neprasa abonementa maksas. Aplikācijas darbībai nepieciešamu datu lejupielāde var būt saistīta ar maksām, kas ir atkarīgas no noteikta mobila tīkla operatora līkmeņiem.

Komplektā ietilpst:

- regulators iT500TR
- uztvērējs iT500RX
- interneta vārtēja iTG500, kas savienota ar maršrutētāju ar LAN kabeli un nodrošina tālvadību ar internetu, izmantojot aplikāciju.

Izstrādājuma atbilstība

Izstrādājums atbilst šādām ES direktīvām: Elektromagnētiskās saderības direktīva 2014/30/ES, Zemsprieguma direktīva 2014/35/ES, Direktīva 2014/53/ES un 2011/65/ES. Pilnīga informācija ir pieejama tīmekļa vietnē www.saluslegal.com.

Drošība

Lietojiet ierīci atbilstoši noteiktā dalībvalstī un ES teritorijā spēkā esošajiem regulējumiem. Izmantojiet ierīci atbilstoši tās paredzētajam pielietojumam, nepieļaujot mitruma iekļūšanu tajā. Ierīce tikai lietošanai ēku iekšējās telpās. Uztādīšana ir jāveic kvalificētai personai atbilstoši noteiktā dalībvalstī un ES teritorijā spēkā esošajiem noteikumiem.

Tehniskie dati

Barošana: iT500 - 2 x baterijas AA
iT300 - 2 x baterijas AAA
iT500RX - 230 V AC 50Hz

Maks. slodzes strāva: CH: 16 (5) A
AUX: 5 (3) A

Temp. regulēšanas diapazons: 5°C - 35°C (ik pēc 0,5°C)

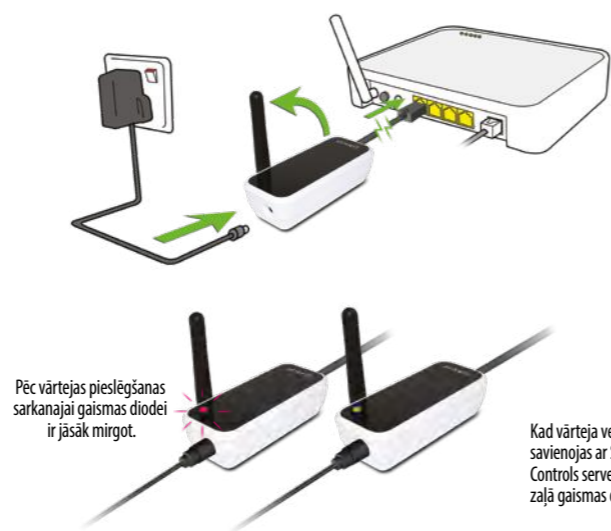
Aizsardzības pret sasaldēšanu temp.: 5°C - 9°C (ik pēc 0,5°C)

Histerēze: 1°C

Uzglabāšanas temperatūra: -20°C līdz 60°C

Aizsardzības klase: IP 30

Interneta vārtējas pieslēgšana maršrutētājam



Pēc vārtējas pieslēgšanas sarkanajai gaismas diodei ir jāsāk mirgot.

Kad vārtēja veiksmīgi savienojas ar SALUS Controls serveri, iedegas zaļā gaismas diode.

Bateriju ievietošana regulatorā iT500

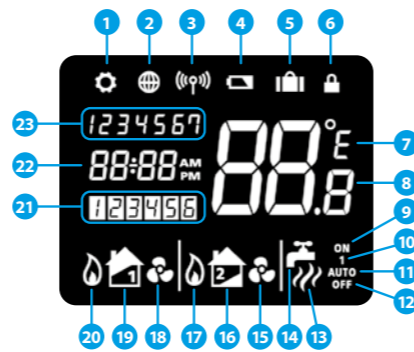


Šajā vietā var pierakstīt regulatora sērijas numuru:



Ikonu displejā apraksts

1. Iestatījumu ikona
2. Savienojums ar internetu
3. Bezvada savienojums ir aktīvs
4. Bateriju izlāde
5. BRĪVDIENU režīms
6. Pogas bloķēšana
7. Temperatūras mērvienība
8. Aktuālā/uzdotā temperatūra
9. Karstā ūdens sildīšanas ieslēgta nepārtrauktā režīmā
10. Karstā ūdens sildīšanas programmas izmaiņa ar rokām
11. Automātiskais režīms
12. Pretsasaldēšanas režīms
13. Karstā ūdens sildīšana
14. Karstā ūdens ikona
15. Dzesēšanas režīms aktīvs (2. zona)
16. 2. zona
17. Apsildes režīms aktīvs (2. zona)
18. Dzesēšanas režīms aktīvs (1. zona)
19. 1. zona
20. Apsildes režīms aktīvs (1. zona)
21. Aktuālās programmas numurs
22. Pulkstenis
23. Nedēļas diena



Pogu funkcijas

- ✓ - Apstiprināt
- ↶ - Uz atpakaļ
- ⚙ - Iestatījumi/zonas izmaiņa
- ↗ - Uz augšu
- ⌚ - START (displeja apgaismojums)
- ↘ - Uz leju

Sienas turētāja uzstādīšana (variants)

Regulatoru ieteicams nostiprināt 1,5 m augstumā vietā, kas nodrošina brīvu gaisa cirkulāciju, izvairoties no tuvumā esošajiem ierīcēm, kas rada siltumu.



Brīvi stāvošā iT500 uzstādīšanas variants

Lai būtu iespējams izmantot regulatoru iT500 kā brīvi stāvošu ierīci, nostipriniet paliktņi, kas ietilpst komplektā.



Uztvērēja iT500RX pārslēgu apraksts

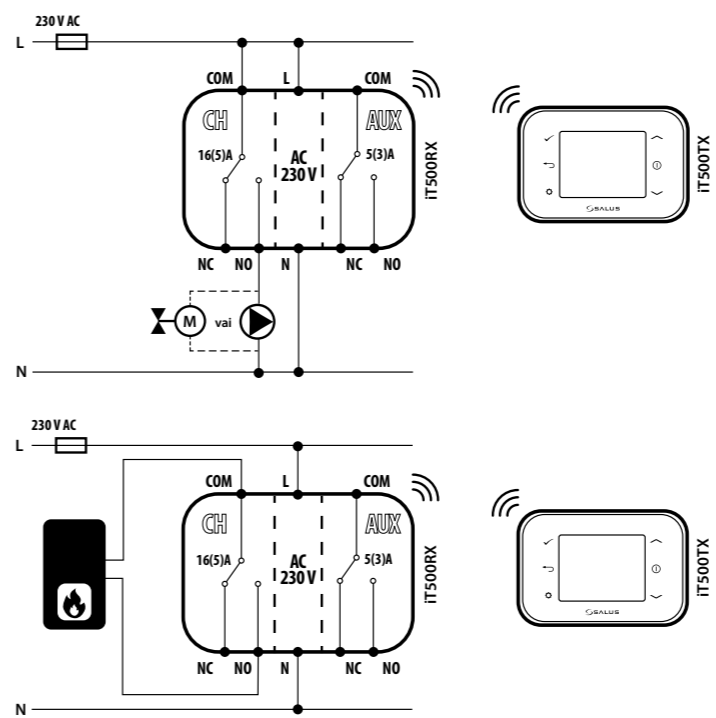
1. **AUTO** - uztvērējs darbojas automātiskajā režīmā (atbilstoši termostata vai aplikācijas rādījumiem).
2. **MANUAL** - uztvērējs darbojas manuālajā režīmā (atbilstoši zemāk esošā pārslēga rādījumam).
3. **OFF** - uztvērējs izslēgts.
4. **CH** - manuālajā režīmā, 1. zona ieslēgta.
5. **AUX** - manuālajā režīmā, 2. zona ieslēgta.
6. **CH/AUX** - manuālajā režīmā, abas zonas ieslēgtas.



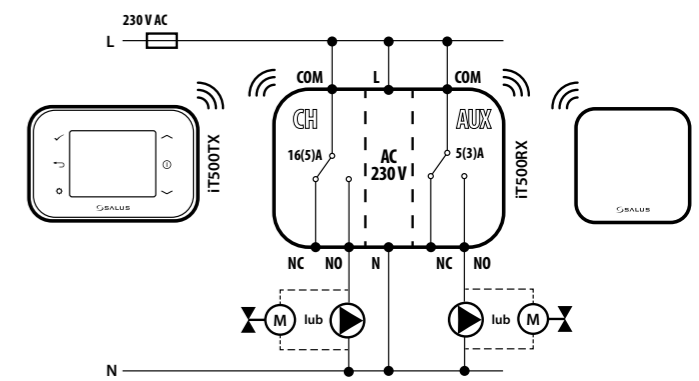
Regulatora iT500RX elektrisko pieslēgumu apraksts

	Savienojums	Apraksts
	L, N	Barošana 230 V AC
CH (1. zona)	NC	Normāli aizvērts kontakts
	NO	Normāli atvērts kontakts
	COM	Kopīgais kontakts
AUX (2. zona)	NC	Normāli aizvērts kontakts
	NO	Normāli atvērts kontakts
	COM	Kopīgais kontakts

Pieslēgšanas shēma vienai apsildes zonai



Pieslēgšanas shēma divām apsildes zonām



Uztvērēja iT500RX uzstādīšana

Piezīme. Pirms darba ar ierīci sāksians atslēdziet tās elektrisko barošanu.



Sensora iT300 uzstādīšana uz sienas turētāja

Piezīme. Sensors iT300 tiek pārdots atsevišķi, tas tiek izmantots otras apsildes zonas apkalpošanai.



Regulatora iT500 iedarbināšana

Iedarbināšanas laikā termostats parāda šādu sekvenci.



Uztvērēja iT500RX sapārošana ar regulatoru



5 Nospiediet pogu ✓, lai sāktu sapārošanas procesu.

6 Sapārošanas process ilgst līdz 10 minūtēm.

7 Kas ierīces ir pareizi sapārotas, uz uztvērēja iedegas zaļā gaismas diode. Nospiediet pogu ✓ vai ↵, lai atgriezties galvenajā ekrānā.

AVĀRIJAS REŽIMS: Radiosignāla zaudēšanas gadījumā sistēma tiek automātiski ieslēgta uz 4 minūtēm, pēc tam izslēgta uz 11 minūtēm. Ja velaties izslēgt AVĀRIJAS REŽIMU, pārbīdīet slīdni uz uztvērēja iT500RX pozīcijā "OFF" vai "MANUAL".

Sensora iT300 sapārošana ar regulatoru

Piezīme: Sensors iT300 tiek pārdots atsevišķi un tiek izmantot otrās apsildes zonas apkalpošanai.

1 Ievadiet tievu priekšmetu (piemēram, papīra saspraudi) atverē iT300 korpusa kreisajā pusē un paturiet to 2 sekundes.

2 Labajā augšējā stūrī iT300 sāk mirgot sarkanā gaismas diode.

3 Lai iedarbinātu displeju, nospiediet pogu START.

4 Nospiediet un 3 sekundes paturiet nospiešanas pogu un ↵.

5 Nospiediet pogu ✓, lai sāktu sapārošanas procesu.

6 Sapārošanas process ilgst līdz 10 minūtēm.

7 Kad ierīces ir pareizi sapārotas, antenas ikona regulatora displejā pārstāj mirgot. Nospiediet pogu ✓ vai ↵, lai atgriezties pie galvenā ekrāna.

Sensoram iT300 ir jābūt uzstādītam atbilstošā vietā, lai tas varētu kontrolēt tam atbilstošu apsildes zonu (piemēram, ēkas stāvu).

Sensoram iT300 ir jābūt uzstādītam atbilstošā vietā, lai tas varētu kontrolēt tam atbilstošu apsildes zonu (piemēram, ēkas stāvu).

Aplikācija iT500 Plus

Lejupielādējiet aplikāciju iT500 Plus, izveidojiet kontu un reģistrējiet ierīci. Rīkojieties atbilstoši instrukcijām, kas parādīti aplikācijā, lai pabeigtu uzstādīšanu.

- centrālās apkures grafika veidošana
- karstas ūdens grafika veidošana
- BRĪVDIENU režīms
- pretsasalšanas režīma temperatūras izmaiņa
- enerģijas taupības režīms (iestata zemāko temperatūru no grafika)

Vienam kontam var pievienot dažus termostatus iT500.

iT500 Plus

DOSTUPNO NA USLUŽI
Google Play

Download on the App Store

Intuitīvs interfeiss.

Savu grafiku var modificēt vienkāršā veidā.

Iebūvēta rokasgrāmata par aplikācijas lietošanu.

Konfigurācijas izvēle

Piezīme: Šī izvēlnē ir jāizmanto tikai uzstādītājam, jo tās izmaiņām ir ievērojama ietekme uz apsildes sistēmas darbību.

Jebkurā brīdī var atgriezties pie iepriekšējā soļa, nospiežot pogu ↵. Lai atgrieztos galvenajā ekrānā, 5 sekundes paturiet nospiešanas pogu ↵.

1 Lai iedarbinātu displeju, nospiediet pogu START.

2 Nospiediet un 3 sekundes paturiet nospiešanas pogu un ↵.

3 Apstipriniet izvēli ar pogu ✓.

Nospiediet pogu ↵ vai ↵, lai izvēlētos atbilstošu konfigurāciju. Apstipriniet izvēli ar pogu ✓.

4a viena apsildes zona

4b divas apsildes zonas

4c viena apsildes zona + karstais ūdens

5a vai

5b vai

5c vai

Nospiediet pogu ↵ vai ↵, lai izvēlētos apsildes vai dzesēšanas režīmu*. Apstipriniet izvēli ar pogu ✓.

*Dzesēšanas režīmu var izvēlēties, tikai ja Jūsu sistēma ir tam pielāgota.

6 Nospiediet pogu ↵ vai ↵, lai izvēlētos temperatūras vienību. Apstipriniet izvēli ar pogu ✓.

7 Nospiediet pogu ↵ vai ↵, lai izvēlētos laika zonu (GMT). Apstipriniet izvēli ar pogu ✓.

GMT	GMT+1 stunda	GMT+2 stundas	GMT+3 stundas
LIELBRITĀNIJA ĪRIJA PORTUGĀLE ISLANDE*	AUSTRIJA POLIJA VĀCIJA ČEHIJA SLOVĀKIJA SPĀNIJA FRANCIJA ITĀLIJA ŠVEICE LUKSEMBURGA	NĪDERLANDE BĒLIJA DĀNIJA ZVIEDRIJA NORVĒGIJA MALTA HORVĀTIJA SERBIJA BOŠNIJA SLOVĒNIJA	IGAUNIJA TURCIJA KIPRA GRIEKIJA RUMĀNIJA KRIEVIJA* UKRAINA
		BULGĀRIJA LIETUVA BALKRIEVIJA* SOMIJA MOLDOVA LATVIJA	KRIEVIJA*

Valstis, kas apzīmētas ar *, vasaras laiks netiek izmantots.

8 Nospiediet pogu ↵ vai ↵, lai ieslēgtu (ON) vai izslēgtu (OFF) vasaras laika funkciju. Apstipriniet izvēli ar pogu ✓.

Kad vasaras laika funkcija (DST, Daylight Saving Time) ir ieslēgta, regulators automātiski maina ziemas laiku uz vasaras laiku.

Laika iestatīšana

Kad regulators iT500 ir savienots ar Internetu, laiks tiek atjaunināts automātiski. Laika iestatījumu var izmainīt arī manuāli.

1 Nospiediet un paturiet nospiešanas pogu.

2 Atkārtoti nospiediet pogu, lai pārietu pie tālākajiem iestatījumiem.

3 Apstipriniet izvēli ar pogu ✓.

4 Nospiediet pogu ↵ vai ↵, lai izvēlētos laika formātu. Apstipriniet izvēli ar pogu ✓.

5 Nospiediet pogu ↵ vai ↵, lai iestatītu stundu. Apstipriniet izvēli ar pogu ✓.

6 Analogiski 5. solim iestatiet minūtes, dienu, mēnesi un gadu.

Darbības režīms

AUTO - automātiskais režīms (darbība atbilstoši grafikam vai aplikācijai)

Manuālais režīms

OFF - pretsasalšanas režīms 5 °C (temperatūras režīms ir iespējams tikai ar aplikāciju)

1 Lai iedarbinātu displeju, nospiediet pogu "START".

2 Nospiediet pogu ↵ vai ↵, lai izvēlētos apsildes zonu*.

3 Nospiediet un 3 sekundes paturiet nospiešanas pogu un ↵.

4 Nospiediet pogu ↵ vai ↵, lai izmainītu darbības režīmu. Apstipriniet izvēli ar pogu ✓.

* (Tikai konfigurācijā ar divām zonām vai vienu zonu un karsto ūdeni)

Temperatūras iestatīšana

Piezīme: Izmainot temperatūru AUTO režīmā, temperatūra tiek laicīgi pārrakstīta. Tas nozīmē, ka iestatītā temperatūra tiek uzturēta līdz tuvākajai programmai grafikā.

1 Lai iedarbinātu displeju, nospiediet pogu "START".

2 Nospiediet pogu ↵ vai ↵, lai izvēlētos apsildes zonu*.

3a Nospiediet pogu ↵ vai ↵, lai iestatītu temperatūru. Apstipriniet izvēli ar pogu ✓.

3b Nospiediet pogu ↵ vai ↵, lai iestatītu laicīgu karstā ūdens sildīšanu (stundas). Apstipriniet izvēli ar pogu ✓.

4 Laicīgu temperatūras pārrakstīšanu var izslēgt, 3 sekundes paturot nospiešanas pogu ↵.

5 Iestatījumu ikonai ir jāpazūd no displeja.

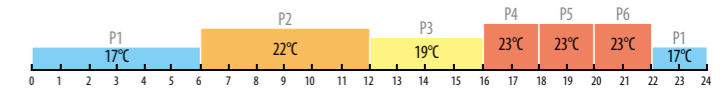
Pogu bloķēšana

Lai ieslēgtu un izslēgtu pogu bloķēšanas funkciju, vienlaikus nospiediet un paturiet nospiešanas pogas ✓ un ↵.

Grafika iestatīšana apsildes zonām

Ar aplikāciju iT500 Plus var vienkāršā veidā iestatīt grafiku.

Programmējot regulatoru iT500, tiek noteikti seši laika diapazoni diennakts laikā, katrā diapazonā var uzdot citu temperatūru. Programmējot atsevišķus laika diapazonus, ir jāņem vērā, ka tiek iestatīts katras programmas sākuma laiks. Piemēram, ja 1. programmas laiks tiek iestatīts uz 06:00, tas nozīmē, ka programma ilgs no plkst. 06:00 līdz 2. programmas sākumam. Piemērs četriem temperatūras līmeņiem sešos laika diapazonos:



Piezīme: Programmējot regulatoru iT500, ir jāņem vērā, ka ir jāizmanto visi seši diapazoni. Ja vēlamies iestatīt tikai divus temperatūras līmeņus, var iestatīt vienu temperatūru 1.–5. laika diapazoniem un otru 6. laika diapazonam.

1 Izvēlieties "PROGRAMMU SHĒMU" aplikācijas galvenajā ekrānā.

2 Nospiediet bultiņu, kas atrodas ekrāna apakšā, lai pārietu pie grafika iestatījumiem.

Ir pieejami trīs grafika shēmas režīmi:

- VĪSĀS DIENAS — tāda pati programmu shēma katrai nedēļas daļai;
- 5/2 — iedalījums uz darba dienām un nedēļas nogali;
- ATSEVIŠKĀS DIENAS — katru nedēļas dienu atsevišķi.

3 Savu grafiku var modificēt vienkāršā veidā.

4 Iestatiet sākuma laiku un temperatūru, pēc tam apstipriniet izvēli ar pogu "SAGLABĀT".

Ja temperatūra uz regulatora tiek izmainīta ar pogām ↵ vai ↵, kad tas darbojas atbilstoši grafikam, temperatūra paliek izmainīta tikai līdz nākamajam grafika punktam (laicīga temperatūras pārrakstīšana).



Laika grafika iestatīšana karstajam ūdenim

1 Nospiediet ikonu, lai pārietu pie grafika iestatījumiem karstajam ūdenim.

2 Izvēlieties "PROGRAMMU SHĒMU" aplikācijas galvenajā ekrānā.

3 Nospiediet bultiņu, kas atrodas ekrāna apakšā, lai pārietu pie grafika iestatījumiem.

4 Savu grafiku var modificēt vienkāršā veidā.

Piezīme: Iestatot grafiku karstajam ūdenim, var iestatīt trīs laika diapazonus (programmas) vienai dienai. Katrai dienai ir jānosaka sildīšanas sākuma un beigu laiks.